



ön proje:

dezavantajlılık üzerine  
bir yapay zeka çalışması  
&  
vaziyet planı çalışması

proje:

incesu'da ortaklaşa bir yaşam  
&  
kolektif incesu: kapsayıcı bir mahalle evi  
yer: incesu

ATILIM ÜNİVERSİTESİ | GSTMF  
MİMARLIK BÖLÜMÜ

MMR 201 & 202 | MİMARİ TASARIM I-II  
2023-2024 bahar dönemi

201 | Belamir Köse, Sinan Kınıkoğlu, Nil Akdede  
202 | Burak Bican, Tuğçe Utku, Berrak Erdal, Gamze İlalan



ön proje:

dezavantajlılık üzerine  
bir yapay zeka çalışması  
&  
vaziyet planı çalışması

ATILIM ÜNİVERSİTESİ | GSTMF  
MİMARLIK BÖLÜMÜ  
MMR 201 & 202 | MİMARİ TASARIM I-II  
2023-2024 bahar dönemi  
201 | Belamir Köse, Sinan Kınıkoğlu, Nil Akdede  
202 | Burak Bican, Tuğçe Utku, Berrak Erdal, Gamze İlalan

## ARAŐTIRMALAR

### ön proje |

yapay zeka atölyesi | arş. gör melek demiröz

dezavantajlılık atölyesi

saha gezisi | incesu

vaziyet planı atölyesi

### ana proje |

saha analizleri

örnek proje incelemeleri

co-housing semineri | prof. dr. esin boyacıođlu

1:1 atölyesi (201)



yapay zeka atölyesi

arş. gör melek demiröz

# atılım mimarlık konuşmaları

## 2023-2024 / 01



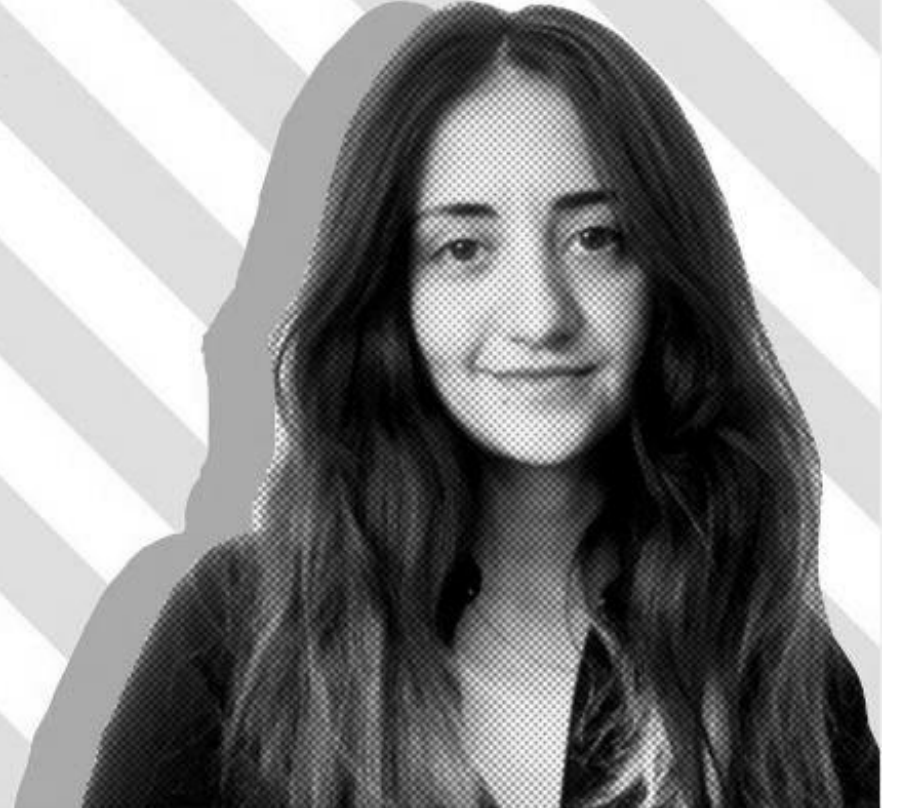
6 Şubat 2024, 13:00  
Zoom Meeting ID: 950 661 5189

*“Mimarlıkta Yapay Zeka Uygulamaları”*

arş. gör.

**melek  
demiröz**

atılım Üniversitesi . güzel sanatlar, tasarım ve mimarlık fakültesi . mimarlık bölümü  
Mimarî Tasarım III dersi kapsamında



# dezavantajlılık atölyesi

6/2/24

MMR 20X

BAHAR

MÜLKİYET - mülk

- kiralık

- paylaşımlı

Meydan  
Avlu

physical appearance  
fiziksel görünüm

giyim  
dress

tarz  
style

etiketleme  
stigmatization

eşitsizlik  
inequality

kadınlar  
women

çocuklar  
children

\* üretim  
\* Barınma

gruplar

azınlık  
minority

dini religious

etnik ethnic

□ cinsiyet sexual

ırk  
race

baskı

SÜRDÜRÜLEBİLİRLİK  
sustainability

dislanms  
exclusion

HAKLAR rights

ÖDEMLER duties

toplum / society

DEZ-AVANTAJ

DIS-ADVANTAGE

gati

zemin

görme

yürüme

isitme

mülteci  
refugee

engel (durum)  
handicap

özel/kamusal

azlık

fazlalık

yer değiştirme  
displacement

ORTAK YAŞAM

L Paylaşım

peyzaj

SINIF  
Class

"standartlar" göre  
olumsuz.  
negative

"bir adım"  
geride

"0" noktasının  
gerisinde

SOKAK  
Kaldırım

yaşlılar  
elderly

iş-mekan  
DIS:

right to live  
Yaşam hakkı

War Savaş  
ekonomi  
economy

deprem  
earthquake

göçmen  
immigrant

Sosyal statü  
Social status

ORTAK YAŞAM  
L Paylaşım

Bir arada  
Yaşama  
Cooperative Living

ötekileştirme  
alienation

Ann  
Ana-mekan

YAPI  
BINA

LOW-DAR. Gelirli  
middle-ORTA  
high-YÜKSEK  
income

MEKAN · YER

ayrımcılık  
discrimination  
Segregation

pasaj  
geçiş

olumlu-düzensiz  
esleştirmeye

saha gezisi | incesu



**vaziyet planı atölyesi**

# vaziyet planı atölyesi





# dezavantajlılık üzerine bir yapay zeka çalışması & vaziyet planı çalışması



Grup olarak:

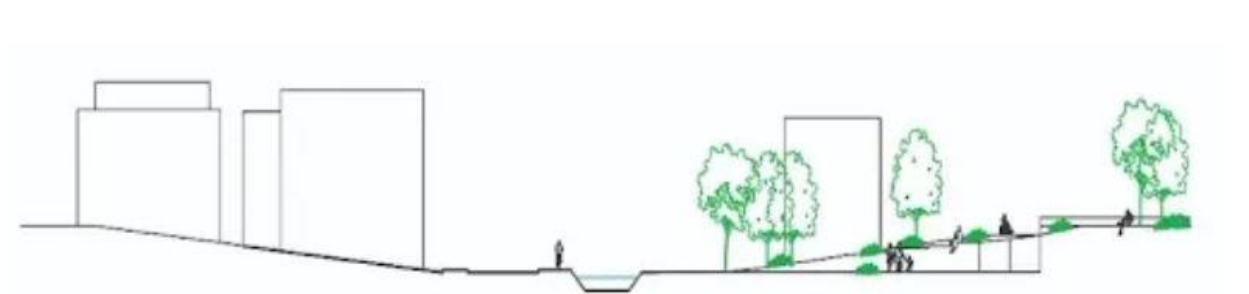
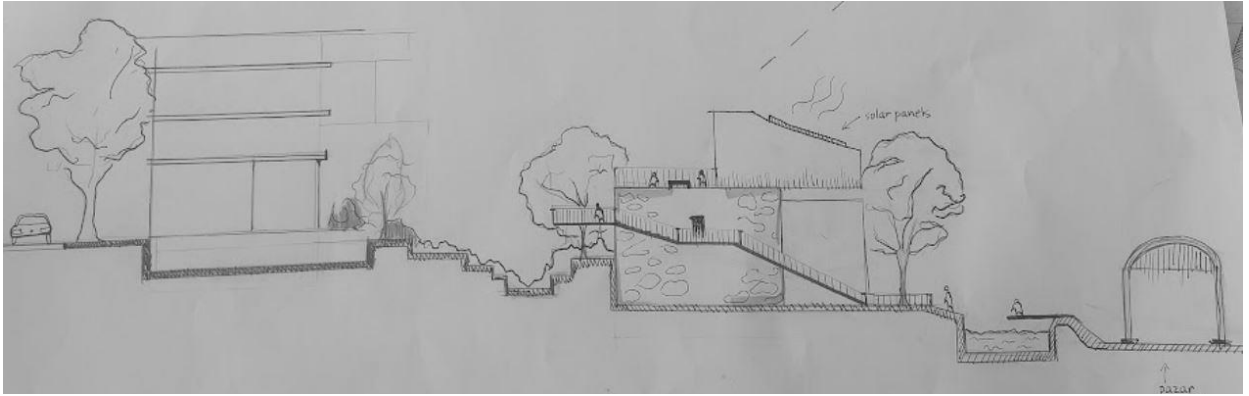
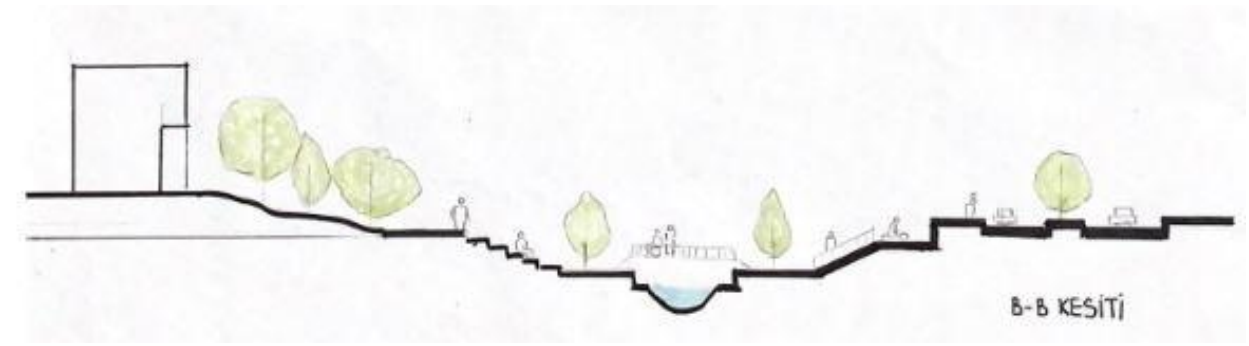
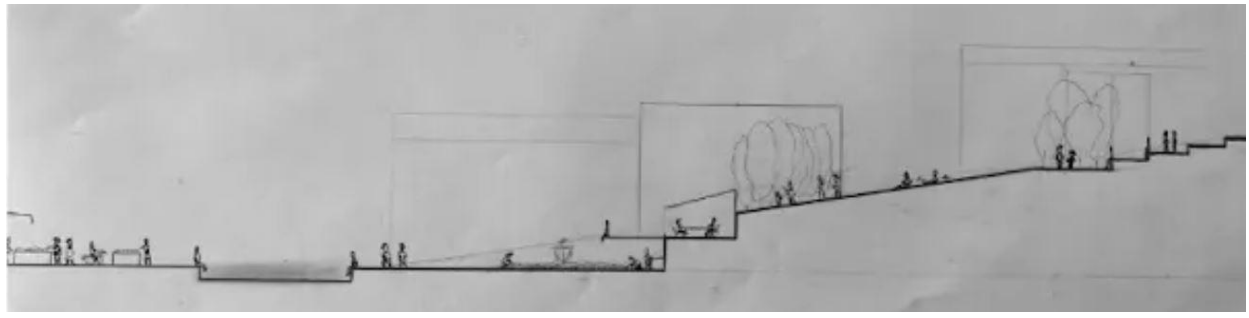
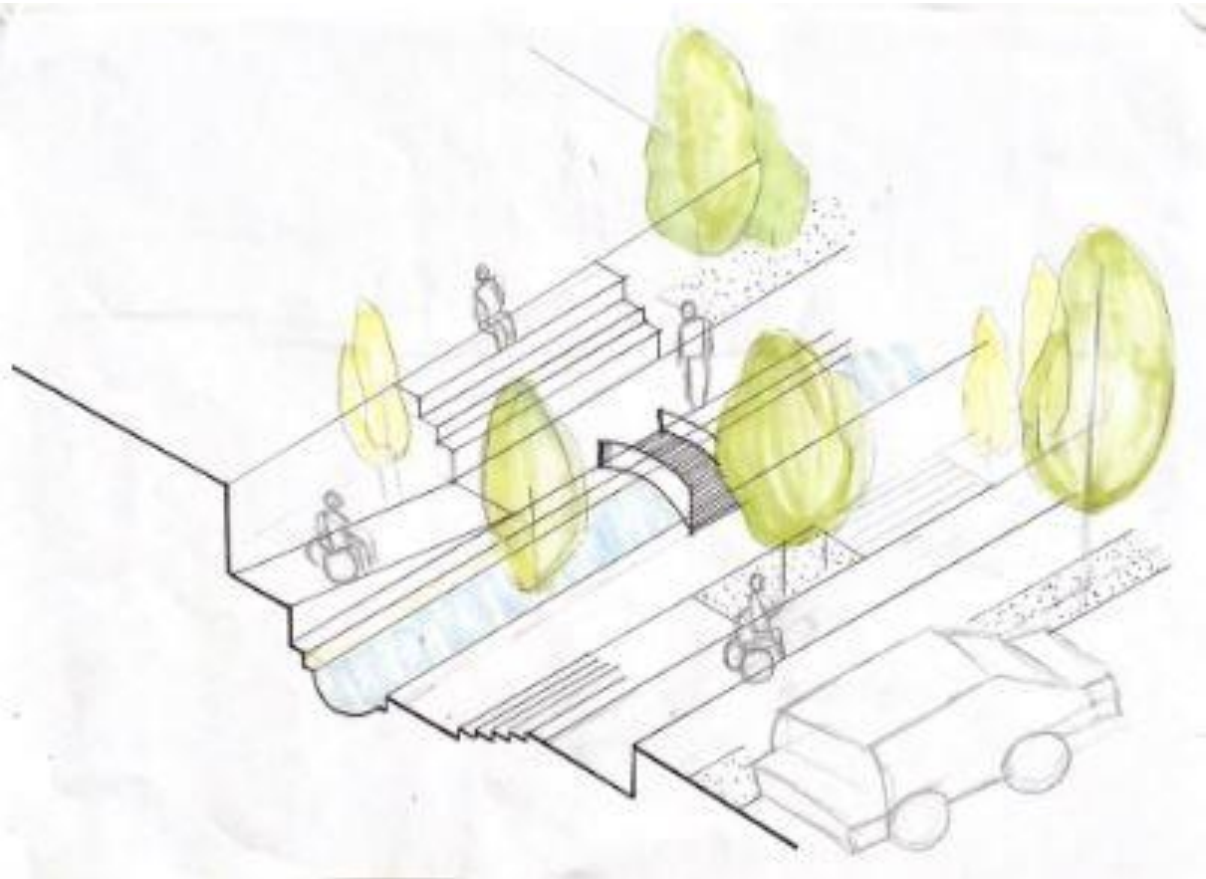
- 1/200 Vaziyet Planı (çevresindeki önemli noktalarla -merdivenler, pazar alanı, cadde, yaya geçidi vb.- birlikte ele alınmış),
- 1/200 Maket (yakın çevresiyle birlikte),

Bireysel olarak ise:

- 1/200 Vaziyet Kesitleri (2 adet, aldığınız ana kararlarınızı yansıtabileceğiniz noktalardan alınmış),
- Yapay zeka çalışmalarınızı sunmanız beklenmektedir.



dezavantajlılık üzerine bir yapay zeka çalışması  
&  
vaziyet planı çalışması



## **co-housing semineri**

prof. dr. esin boyacıođlu



proje:

**kolektif incesu: kapsayıcı bir mahalle evi**

yer: incesu

**ATILIM ÜNİVERSİTESİ | GSTMF  
MİMARLIK BÖLÜMÜ**

**MMR 201 & 202 | MİMARİ TASARIM I-II  
2023-2024 bahar dönemi**

**202 |** Burak Bican, Tuğçe Utku, Berrak Erdal, Gamze İlalan

## KONU | kolektif incesu: kapsayıcı bir mahalle evi

MMR 202 stüdyosunda bu dönem İncesu mahallesinde ve tüm mahallelinin kullandığı ve öğrencinin araştırdığı bir dezavantajlı grubun da dahil edildiği bir “mahalle evi” tasarımı çalışılmıştır. Kolektif İncesu’nun, temel prensip kapsayıcı tasarım özelliklerinin araştırılması üzerine kurulması hedeflenmiştir. İnsanlar arasındaki fiziksel, toplumsal, kültürel farklılıkları kabul ederek, daha katılımcı bir toplum yaratmak ve bireylerin yaşam kalitesini artırma konusunda erişebilirliğe yönelik önerilerin getirilmesi beklenmiştir.

### İhtiyaç Programı:

#### Ana Mekanlar:

- Giriş/ Lobi | 100m<sup>2</sup>
- Konferans-Toplantı Salonu | 200 m<sup>2</sup>
- Kafe | 50m<sup>2</sup>
- Kütüphane | 50 m<sup>2</sup>
- Atölyeler | 100 m<sup>2</sup>
- Kurs odaları | 30m<sup>2</sup> – 3 adet
- Bilgisayar/ teknoloji/ medya laboratuvarı | 30 m<sup>2</sup>
- Ek işlev | 100m<sup>2</sup>

#### Yönetim Birimleri (130 m<sup>2</sup>)

- Yönetim ofisi | 15m<sup>2</sup> (2 adet)- 20 m<sup>2</sup> (1 adet)
- Gönüllü Eğitimci Odası | 20 m<sup>2</sup>
- Toplantı odası | 30m<sup>2</sup>
- Sekreter + bekleme | 20m<sup>2</sup>
- Arşiv | 10 m<sup>2</sup>

#### Teknik Hacimler (75 m<sup>2</sup>)

- Isı Merkezi, Elektrik Merkezi ve Jeneratör Odası | 25 m<sup>2</sup>
- Hidrofor +Su Depoları | 25 m<sup>2</sup>
- Depo | 25 m<sup>2</sup>

#### Servis alanları :

- Dikey dolaşım, genel/ engelli tuvaletleri, çay odası/ mutfak vb.
- Personel soyunma odası
- Personel Yemek/ Dinlenme Alanı

#### Otopark

- 5 araçlık kapalı otopark çözümü beklenmektedir.

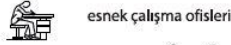
#### Açık-Yarı açık alan düzenlemeleri

Senaryoya uygun olarak ek işlevler önerilebilir. Belirlenen ek işlev çözümleri dolaşım alanlarına dahil olabilecek şekilde düşünülerek tasarlanması beklenmektedir.

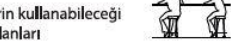
#### Toplam Alan: 865 m<sup>2</sup> \* | | 2500 m<sup>3</sup>

\*(Ortak alanlar, dolaşım, ıslak hacim ve servis mekânları dâhil)

# senaryo



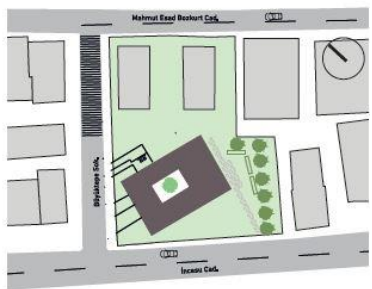
esnek çalışma ofisleri



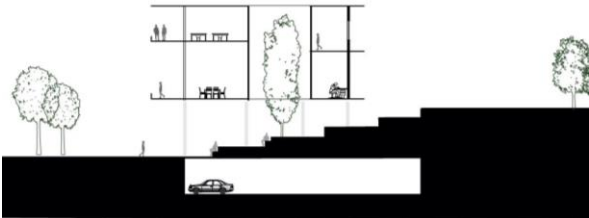
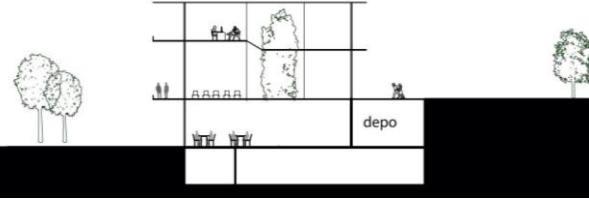
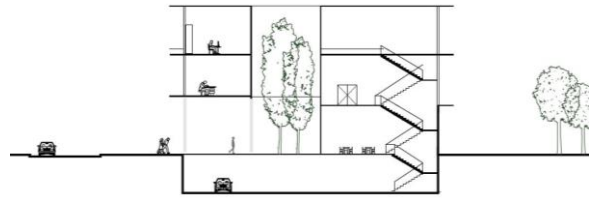
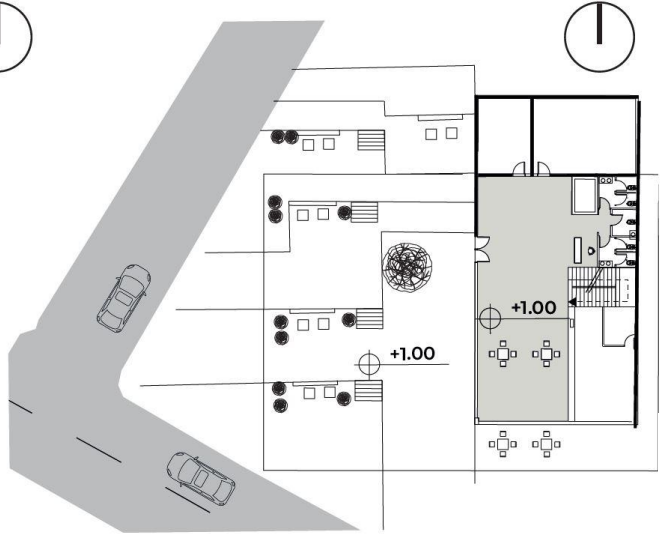
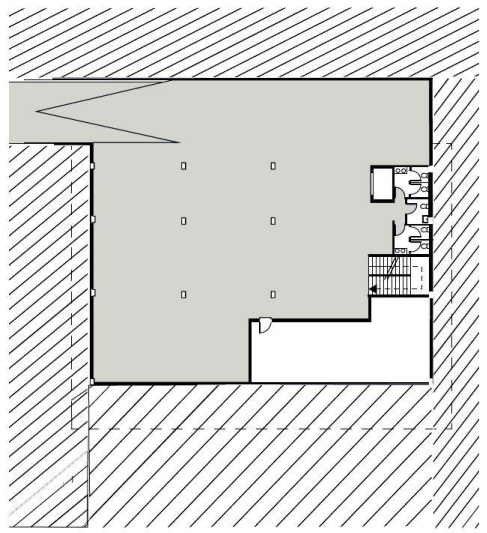
öğrencilerin kullanabileceği çalışma alanları



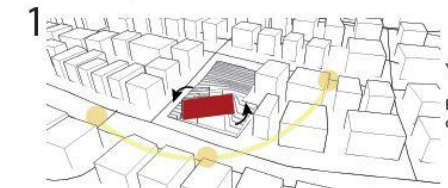
işverenlerle buluşma etkinlikleri



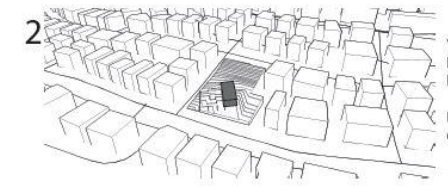
1/500 VAZİYET PLANI



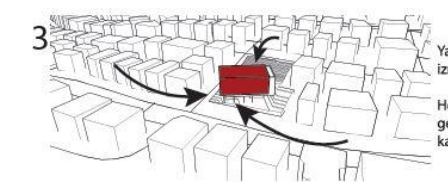
# senaryo



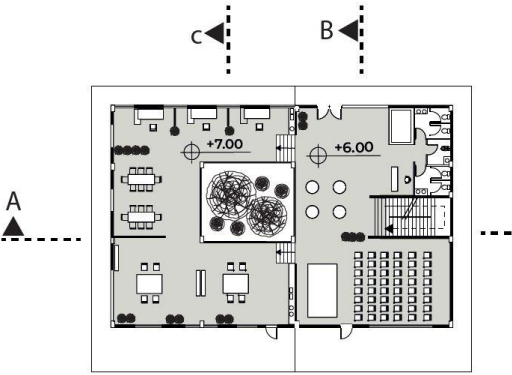
Yapı araziye belli bir açıyla oturmaktadır. Bu açılma çevredeki yapıya bir kkontrast oluşturur ve insanları yapıya davet eder.



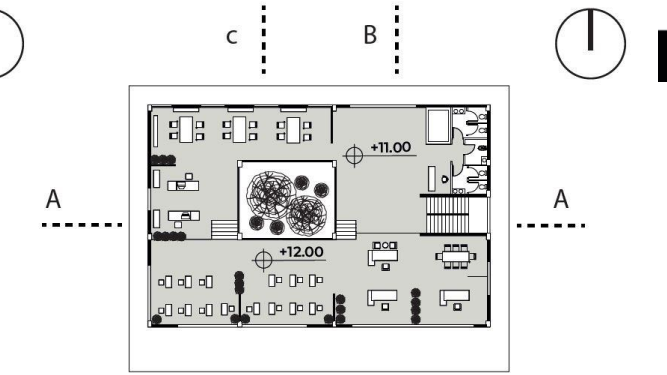
Yapı iki ana kütlede oluşuyor ve ilk kütle havaya kaldırıla mahalleliye sunulmuş bir kamusal boşluk elde ediyor. Bu kamusal boşluk mahalleli için bir duraklama noktası haline geliyor.



Yapı alt ve üst kotu birbirine bağlar ve geçiş izni verir. Hem pazardan gelenleri hem anayoldan gelenleri hem de üst caddeen gelenleri karşılar.

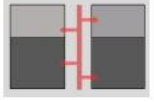
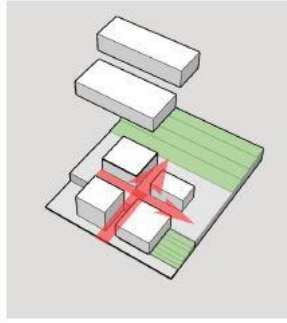


+6.00 KOT PLANI

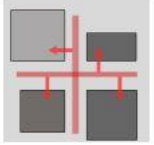


+11.00 KOT PLANI

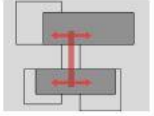




Kütüphane arasındaki boşlukların mekan olarak kolektif alan mekanlara dönüştürülmesi sağlanmıştır.



Bu alan mekanların etrafına yerleştirildiği z ve y akslarından mekanlara dağılır.



Böylece bu alanlar kendiliğinden karışım noktaları da oluşturmuş olur.

